

RecScreen

4000P



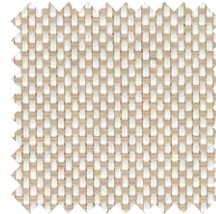
000
Blanco-Blanco



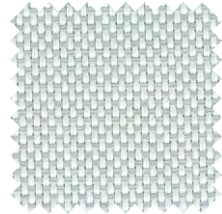
001
Blanco-Lino



100
Lino-Lino



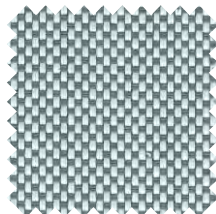
002
Blanco-Sable



004
Blanco-Perla



400
Perla-Perla



005
Blanco-Gris Oscuro



700
Antracita



307
Negro-Bronce



300
Negro

CARACTERÍSTICAS TÉCNICAS / TECHNICAL FEATURES

FTA - 72

Nº Rev. 5 - 07/14



RecScreen

RECScreen 4000 P

Composición / <i>Composition</i>	22% Polyester / 78% PVC	
Ancho / <i>Width</i>	300 cm / 118" ± 0.5%	
Peso / <i>Weight</i>	430 g/m ² ± 5%	UNE 53352
Ligamento / <i>Pattern</i>	Esterilla 2/2 / <i>Basket weave</i>	
Diámetro hilo / <i>Yarn diameter</i>	0.30 mm	
Grosor / <i>Thickness</i>	0.51 mm	
Grado de apertura / <i>Openess factor</i>	1% aprox.	
Clasificación Reacción al fuego / <i>Fire Classification</i>	CLASE I / <i>CLASS I</i>	UNE EN 13773
Acabado / <i>Finish</i>	Antibacterias y Libre Pb / <i>Anti-bacterial. Lead free.</i>	UNE EN 1122
Resistencia a la tracción Urdimbre / <i>Tensile Strength Warp</i>	165 daN / 5 cm ± 5%	UNE EN ISO 13934-1
Resistencia a la tracción Trama / <i>Tensile Strength Weft</i>	130 daN / 5 cm ± 5%	UNE EN ISO 13934-1
Resistencia al desgarro Urdimbre / <i>Tear Strength Warp</i>	8 daN ± 10%	UNE 53326
Resistencia al desgarro Trama / <i>Tear Strength Weft</i>	8 daN ± 10%	UNE 53326
Estabilidad térmica / <i>Thermal Stability</i>	-30°C / +70°C	
Solidez a la luz / <i>Colour Fastness</i>	7-8	UNE EN ISO 105 B02
Xenotest	4-5	UNE EN ISO 105 B04
Actividad antibacteriana / <i>Antibacterial activity</i>	99.9% reducción crecimiento / <i>99.9% growth reduction</i>	AATCC Test Method 100-2004
Longitud de pieza / <i>Roll Length</i>	30 m / 32,82 yds	